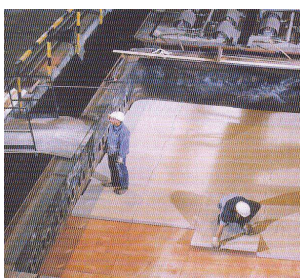


DUALSIL kalcium szilikát szigetelő táblák



A **DUALSIL S** típusú hőszigetelő lemezek habkönnyű, mégis szilárd, fehér táblaanyagok, amelyek környezetbarát porózus kalcium-szilikátból készülnek. Nagy termikus stabilitással és jó mechanikai tulajdonságokkal, valamint nagy nyomásállósággal rendelkeznek. A táblák könnyen megmunkálhatók, faipari szerszámokkal vághatóak, rögzítésük hagyományos kőműves technológiával (habarccsal), vagy akár csavarozással is megoldható.

Mérsékelt hőszokk-tűrése miatt közvetlen a tűztérbe nem helyezhető, ezért hőkezelő és égető kemencékben csak háttérszigetelésként alkalmazható.

JELLEMZŐK

- nagy táblaméret
- önhordó
- kiváló hőszigetelő képesség
- nagy szilárdság
- nedvességre nem érzékeny
- jól megmunkálható

FELHASZNÁLÁS

- kemencék, égető kocsik szigetelése
- hőtárolós kályhák szigetelése
- háttérszigetelés a tűzálló iparban
- kandallók, cserépkályhák szigetelése

MŰSZAKI ADATOK

DUALSIL		S 900	S 1100
Üzemi hőmérséklet határ	°C	900	1100
Testsűrűség	kg/m ³	260	255
Nyomó szilárdság	MPa	1.5	2.7
Teljes porozitás	%	90	90
Nyomás alatti lágyulás (12 óra 900 °C-on mérve)	%	-1.7	-1.5
Hővezetési tényező (W/mK)	400 °C	0.12	0.12
	600 °C	0.15	0.14
	800 °C	0.18	0.17

KISZERELÉS

Táblákban	hossz	mm	1250	1250
	szélesség	mm	500	500
	vastagság	mm	25 -100	25 -100

Kezelési információ

A Biztonságtechnikai Adatlapon tartalmazza az anyagra vonatkozó egészségügyi, biztonsági és környezeti leírásokat. Feltárja a potenciális veszélyeket, tanácsokat ad az anyag kezelésére, szükséghelyzetben történő teendőkre vonatkozóan. Felhasználás, tárolás, kezelés előtt ezekről konzultálni kell és szükséges ezen információk teljes megértése.

Az adatlapon található technikai információk szabványos és ismert mérési eljárások sorozatméréseiből adódott tipikus értékek, amelyek illusztratív célokat szolgálnak és nem tekintendők szerződéses feltételeknek.